

お知らせ

◎法人よりのお知らせ

センターこまつがわがスタートして2年が経ちました。慣れないことも多く、利用者の方々や関係機関の皆様にご協力を頂いてここまで来れました。

3年目となる、令和3年4月1日より、「アクティビティサポートセンターゆい」と「相談支援センターくらふと」が同じ法人となり、ひらイルミナルは4事業所となります。新たな体制で、皆様のご要望にお応えできるような法人を作っていきたいと思っています。これからもよろしくお願いいたします。

地域活動支援センターI型 2020年度実績報告

- *センター登録者数：185名
- *交流室利用延べ人数：約3,200人
- *支援延べ件数：約9,000件
- *プログラム実施回数：181回
- *プログラム参加者数：2,028人



イースターには「復活祭」だけでなく、「春を祝う」という意味もあります。コロナ禍ですが、春のウキウキ感も感じたいですネ！

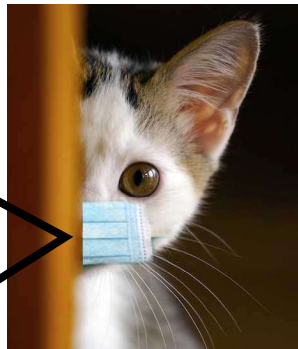
<ボランティアは見た！>

こんにちは！星(ママ)です☆

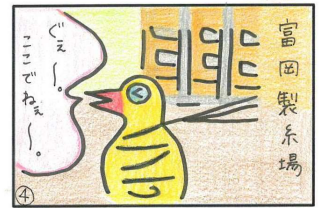
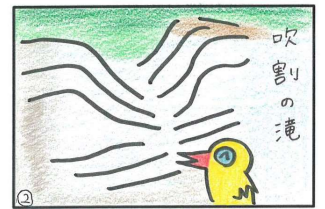
今回のお話は…周りのことによく気が付く方がいて、何かやっていると声をかけてくれたり、手伝ってくれたり助かっています。中々できない事だと思えます。私が重たい荷物を持っていると「持ちます！！」と声をかけてくれて、持ってくれます。優しい方です。

笑顔もステキなんですよ。こまつがわではスポーツやマーじゃんなどを楽しんでいるので、ずっと笑顔でいるところを見てみたいです。

あたかもステキな
笑顔を見たい
ニャン！



よっぴーの遠行記 ～群馬編～ 原画：斉藤 吉夫



こまつがわ美術館作品募集

広報こまつがわでは「こまつがわ美術館」に掲載する作品を募集しています！絵画や写真、造形物などご自慢のアートを広報紙で発表してみませんか？

ご応募は下記QRコードまで。

ご連絡お待ちしております。



ひらイルミナルHP・Facebook・Instagramあります。ぜひスマホでご覧下さい。

ホームページ



Facebookもチェック



Instagram

